

Общие сведения

Малоформатный КНАУФ-лист – это производимый фирмой КНАУФ гипсокартонный лист (ГКЛ), строительно-отделочный материал, применяемый для облицовки стен, устройства перегородок, а также для изготовления декоративных изделий.

Малоформатные КНАУФ-листы выпускают номинальным размером 1500 x 600 x 12,5 мм с утоненной кромкой (УК). Данный формат специально изготовлен для домашнего мастера. Масса листа составляет около 9 кг.

Условное обозначение

Условное обозначение КНАУФ-листа состоит из:

- буквенного обозначения вида листа;
- обозначения группы листа;
- обозначения типа продольных кромок листа;
- цифр, обозначающих номинальную длину, ширину, толщину листа в миллиметрах;
- обозначения стандарта.

Пример условного обозначения малоформатного гипсокартонного листа группы А с утоненными кромками, длиной 1500 мм, шириной 600 мм и толщиной 12,5 мм:

ГКЛ-А-УК-1500x600x12,5 ГОСТ 6266-97.

Транспортировка и хранение

Транспортируют КНАУФ-листы всеми видами транспорта в соответствии с правилами перевозки грузов, действующими на данном виде транспорта, в пакетированном виде. По согласованию с потребителем допускается транспортировать листы в непaketированном виде. Удобный формат позволяет перевозить данные листы в кузове автомобиля в количестве, учитывающим грузоподъемность личного автотранспорта. Транспортировка и хранение КНАУФ-листов требует соблюдения некоторых правил:

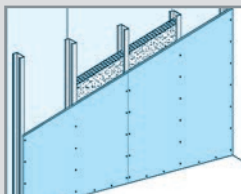
- при перевозке транспортных пакетов в открытых железнодорожных и автомобильных транспортных средствах пакеты должны быть защищены от увлажнения;
- при погрузочно-разгрузочных, транспортно-складских и других работах не допускаются удары по листам;
- хранить КНАУФ-листы следует в закрытом сухом помещении с сухим или нормальным влажностными режимами отдельно по видам и размерам.

Указания по применению

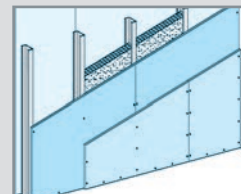
При производстве работ порядок и основные требования по устройству конструкций (перегородок, облицовок стен) с применением малоформатных КНАУФ-листов следует руководствоваться документацией на стандартные КНАУФ-листы.

Перегородки

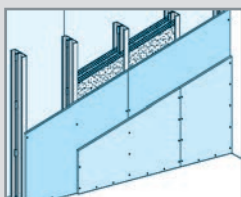
Основные виды перегородок



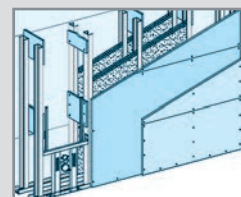
С 111 Конструкция – одинарный металлический каркас, обшитый одним слоем малоформатных КНАУФ-листов с обеих сторон.



С 112 Конструкция – одинарный металлический каркас, обшитый двумя слоями малоформатных КНАУФ-листов с обеих сторон.



С 115 Конструкция – двойной металлический каркас, обшитый двумя слоями малоформатных КНАУФ-листов с обеих сторон.



С 116 Конструкция – двойной разнесенный металлический каркас, обшитый двумя слоями малоформатных КНАУФ-листов с обеих сторон.

Максимальные высоты перегородок

Стойка каркаса	Расстояние между стойками, мм	Максимальная высота, м			
		С 111	С 112	С 115	С 116
ПС 50/50	300	5,0	6,0	4,5	4,5
ПС 75/75		7,0	7,5	6,0	6,0
ПС 100/50		8,0	9,0	6,5	6,5

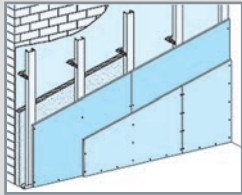
Расход материалов

Расход материалов дан на 1 м² (из расчета перегородки размерами: высотой Н = 2,75 м; длиной L = 4 м; площадью S = 11 м² без проемов и потерь на раскрой).

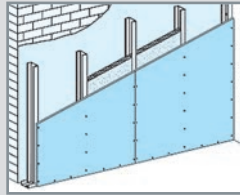
Наименование материалов и комплектующих	Ед. измерения	С 111	С 112	С 115	С 116
Малоформатный КНАУФ-лист 600 x 1500	м ²	2	4	4	4,1
ПН-профиль 50(75, 100) x 40	пог.м	0,7	0,7	1,4	1,4
ПС-профиль 50(75, 100) x 50	пог.м	3,75	3,75	7,5	7,5
Шуруп для КНАУФ-листов длиной 25 мм	шт.	55	16,3	16,3	16,3
Шуруп для КНАУФ-листов длиной 35 мм	шт.	–	55	55	55
Изоляционный материал	м ²	1	1	1	1
Лента уплотнительная	пог.м	1,2	1,2	2,4	2,4
Армирующая лента	пог.м	5,0			
Дюбель разжимной для крепления профиля	шт.	4,1	4,1	8,2	8,2
Шпаклевка КНАУФ-Фуген	кг	0,9	1,5	1,5	2,1

Облицовка стен

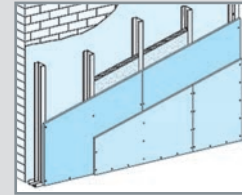
Основные виды облицовки стен



С 623 Конструкция – одинарный металлический каркас из ПП- и ПН-профиля, прикрепленный к базовой стене при помощи прямых подвесов с шагом 1,5 м и обшитый одним или двумя слоями малоформатных КНАУФ-листов.



С 625 Конструкция – металлический каркас из ПС- и ПН-профилей, обшитый одним слоем малоформатных КНАУФ-листов.



С 626 Конструкция – металлический каркас из ПС- и ПН-профилей, обшитый двумя слоями малоформатных КНАУФ-листов.

Максимальные высоты облицовок

С 623	С 625	С 626
10 м	4 м	4,25 м

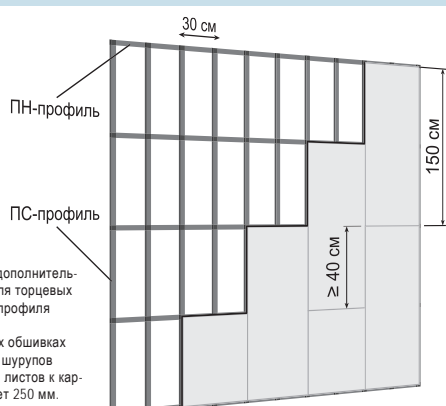
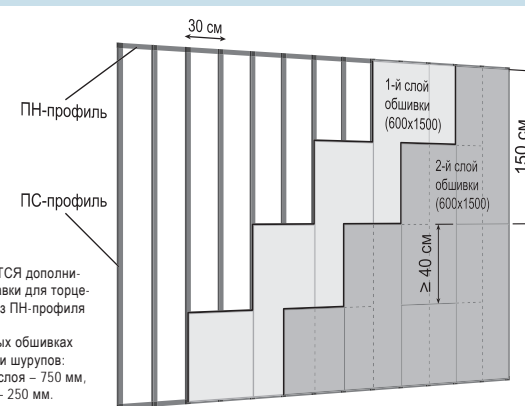
Расход материалов

Расход материалов дан на 1 м² (из расчета облицовки размерами: высотой Н = 2,75 м; длиной L = 4 м; площадью S = 11 м² без проемов и потерь на раскрой).

Наименование материалов и комплектующих	Ед. измерения	С 623		С 625	С 626
		1 слой	2 слоя		
Малоформатный КНАУФ-лист 600 x 1500	м ²	1	2	1	2
ПН-профиль 28 x 27	пог.м	0,7	0,7	–	–
ПН-профиль 50*(75,100) x 40	пог.м	–	–	0,7	0,7
ПС-профиль 50*(75,100) x 50	пог.м	–	–	3,75	3,75
ПП-профиль 60 x 27	пог.м	3,75	3,75	–	–
Подвес прямой (С 623)	шт.	4,1	4,1	–	–
Лента уплотнительная	пог.м	1,2	1,2	1,2	1,2
Армирующая лента	пог.м	2,5			
Дюбель разжимной для крепления профиля	шт.	4,1	4,1	4,1	4,1
Шуруп для КНАУФ-листов длиной 25 мм	шт.	55	16,3	55	16,3
Шуруп для КНАУФ-листов длиной 35 мм	шт.	–	55	–	55
Минеральная вата	м ²	1	1	1	1
Шпаклевка КНАУФ-Фуген	кг	0,45	0,75	0,45	0,75

* Данный типоразмер в конструкции С 625 не применяется

Схемы раскладки малоформатных КНАУФ-листов 600 x 1500 мм

Однослойная обшивка	Двухслойная обшивка
 <p>1. ТРЕБУЮТСЯ дополнительные вставки для торцевых стыков из ПН-профиля</p> <p>2. В однослойных обшивках шаг установки шурупов для крепления листов к каркасу составляет 250 мм.</p>	 <p>1. НЕ ТРЕБУЮТСЯ дополнительные вставки для торцевых стыков из ПН-профиля</p> <p>2. В двухслойных обшивках шаг установки шурупов: для первого слоя – 750 мм, для второго – 250 мм.</p>

+7 (495) 504-0821

info@knauf.ru

www.knauf.ru

КНАУФ оставляет за собой право вносить изменения, не затрагивающие основные характеристики материалов и конструкций. Все технические характеристики обеспечиваются при использовании рекомендуемых фирмой КНАУФ материалов. Все указания по расходу, количеству и применению материалов являются расчетными и в случаях, отличающихся от указанных, должны уточняться. За дополнительной консультацией следует обращаться в технические службы КНАУФ.

Сбытовые организации КНАУФ в России и СНГ

МОСКОВСКАЯ СБЫТОВАЯ ДИРЕКЦИЯ (Г. КРАСНОГОРСК)	СЕВЕРО-ЗАПАДНАЯ СБЫТОВАЯ ДИРЕКЦИЯ (Г. САНКТ-ПЕТЕРБУРГ)	ЮГО-ЗАПАДНАЯ СБЫТОВАЯ ДИРЕКЦИЯ (Г. НОВОМОСКОВСК)	ЮЖНАЯ СБЫТОВАЯ ДИРЕКЦИЯ (Г. КРАСНОДАР)	УРАЛЬСКАЯ СБЫТОВАЯ ДИРЕКЦИЯ (Г. ЧЕЛЯБИНСК)	ВОСТОЧНАЯ СБЫТОВАЯ ДИРЕКЦИЯ (Г. ИРКУТСК)	НОВОСИБИРСКОЕ ОТДЕЛЕНИЕ ВОСТОЧНОЙ СБЫТОВОЙ ДИРЕКЦИИ (Г. НОВОСИБИРСК)	ХАБАРОВСКОЕ ОТДЕЛЕНИЕ ВОСТОЧНОЙ СБЫТОВОЙ ДИРЕКЦИИ (Г. ХАБАРОВСК)
+7 (495) 937-8595	+7 (812) 718-8194	+7 (48762) 29-291	+7 (861) 267-8030	+7 (351) 771-0209	+7 (3852) 290-032	+7 (383) 355-4436	+7 (4212) 318-833