



РАКОВИНА НАКЛАДНАЯ

ИНСТРУКЦИЯ ПО ЭКСПЛУАТАЦИИ

Накладная раковина представляет собой чашу с плоским дном, которую следует устанавливать на горизонтальной поверхности. Изделие накладывается сверху на столешницу или тумбу, не заглубляется.

Раковина изготавливается из сантехнического фарфора и покрывается защитной глазурью, которая делает изделие непроницаемым для жидкостей и устойчивым к перепаду температур, придает поверхности раковины гладкость и привлекательный внешний вид. Раковина, покрытая глазурью, обжигается при высоких температурах, что обеспечивает её прочность и долговечность.

Артикул	Серия	Размер изделия (ДхШхВ), мм	Цвет	Примечание
686701	CUBE	480x370x130	Белый	с отверстием для слива
686702	UNIVERSE	415x415x155	Черный матовый	с отверстием для слива
686703	LAGUNA	510x365x145	Белый	с отверстием для слива
686704	HARMONY	405x330x140	Белый	с отверстием для слива
686705	ARCTICA	635x410x135	Белый	с отверстием для слива
686706	ELLIPSE	600x400x150	Белый	с отверстием для слива / перелива

КОМПЛЕКТАЦИЯ

1. Раковина накладная из сантехнического фарфора – 1 шт.
2. Руководство пользователя с гарантийным талоном.

ИНСТРУКЦИЯ ПО УСТАНОВКЕ

Правильную установку и послепродажное обслуживание изделий смогут обеспечить только квалифицированные специалисты. Способ подключения раковин к инженерным коммуникациям определяется специалистом, осуществляющим монтаж, в каждом случае – индивидуально.

Рекомендуем пользоваться услугами только сертифицированных мастерских и сервис-центров.

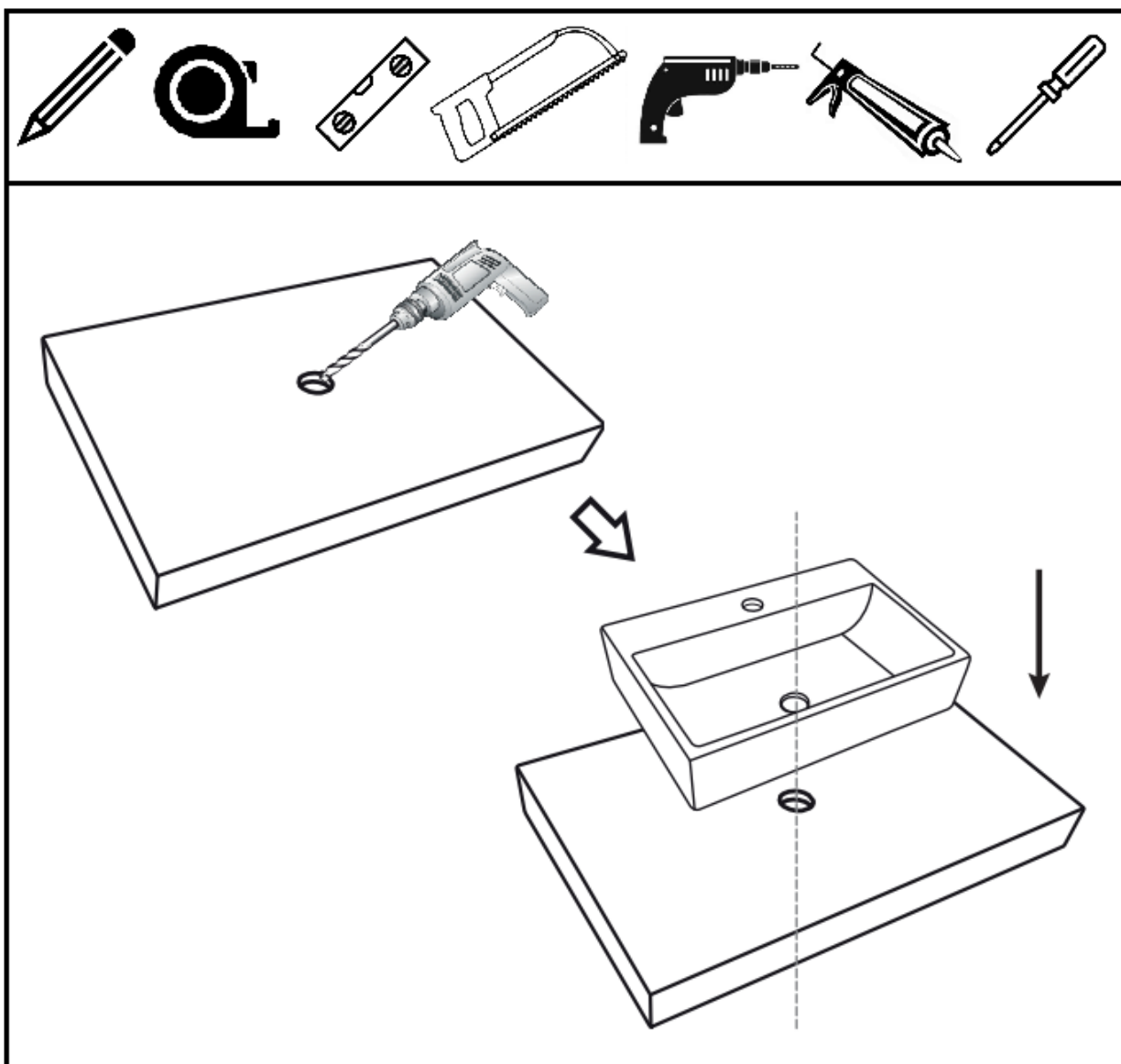
УСТАНОВКА РАКОВИНЫ

Установка накладной раковины на столешницу

1. Выполните разметку столешницы под вырезку отверстия чуть большего диаметра, чем крепление донного клапана.
2. По разметке просверлите в столешнице отверстие лобзиком.
3. Нанесите герметик на дно раковины с обратной стороны.
4. Установите раковину ровно над просверленным отверстием. Слегка придавите. Удалите излишки герметика. Дождитесь его полного высыхания.
5. Установите в раковину донный клапан.

Установка накладной раковины на тумбу

1. Выведите коммуникации в месте установки тумбы с раковиной.
2. При необходимости сделайте дополнительные монтажные отверстия в конструкции тумбы для подключения к системе водоснабжения и канализации.
3. Установите тумбу на место.
4. Нанесите силиконовый герметик на верхние края тумбы, поставьте раковину и немного придавите ее. Удалите излишки герметика. Дождитесь его полного высыхания.
5. Установите в раковину донный клапан.



ОБСЛУЖИВАНИЕ И УХОД

Приобретенное Вами изделие легко поддерживать в чистоте, используя специализированные средства для керамических изделий. Регулярный уход предотвращает накопление грязи и известкового налета.

- Для повседневного ухода за раковиной рекомендуется использовать мягкие губки и салфетки, а также вытирать ее насухо.
- Для ухода за белыми раковинами и удаления известкового и мыльного налета допускается использование чистящих средств, содержащих хлор, лимонную и щавелевую кислоту.
- Для цветных раковин в повседневном уходе следует использовать мыльную воду.

Во избежание повреждения изделия **ЗАПРЕЩАЕТСЯ:**

- использовать абразивные вещества и материалы, в том числе соду, а также металлические щётки и другие металлические предметы, агрессивные химические вещества. Моющее средство не следует надолго оставлять на поверхности изделия, после применения тщательно промыть водой;
- производить по поверхности изделия удары тяжелыми и твердыми предметами;
- при установке и эксплуатации изделия прикладывать чрезмерное физическое усилие;
- ставить на раковину раскаленные предметы (кастрюли и сковороды) и выливать слишком горячие жидкости температурой выше +75 °С (например, раскаленное масло, горячую кипяченую воду);
- выбрасывать в раковину мусор, бытовые отходы;
- выливать в раковину краску для волос, растворители, кислоты, хлорсодержащие и энзимные средства, агрессивные жидкости, клеевые растворы.

ТРАНСПОРТИРОВКА И ХРАНЕНИЕ

При транспортировке и хранении, изделие должно находиться в горизонтальном положении на ровной, жесткой поверхности.

ГАРАНТИЙНЫЕ ОБЯЗАТЕЛЬСТВА

Гарантийный талон является документом, дающим право на гарантийное обслуживание приобретенного изделия при условии правильного хранения, транспортировки, установки и подключения, а также при соблюдении условий эксплуатации и ухода.

Гарантийный срок на керамическое изделие (раковина) – 5 лет

Гарантию на установку и подключение обеспечивает монтажная организация.

По вопросам гарантийного обслуживания просьба обращаться к продавцу.

Гарантийные обязательства не распространяются:

- В случае невыполнения требований по установке, подключению, эксплуатации и обслуживанию, изложенных в данной инструкции.
- Если изделие (раковина) имеет механические повреждения от небрежного хранения, транспортировки, монтажа, неаккуратной эксплуатации, в результате использования изделия не по его прямому назначению.
- Если изделие (раковина) имеет дефекты, возникшие вследствие нарушения правил эксплуатации, вызванные естественным износом изделия, а также в случае использования агрессивных чистящих средств, не предназначенных для очистки керамического изделия.
- При неисправностях, вызванных загрязнением, образованием известкового налета, наличием посторонних предметов в раковине.

ГАРАНТИЙНЫЙ ТАЛОН

Артикул	РАКОВИНА НАКЛАДНАЯ LVELLY
Дата продажи	
	М.П.

С правилами эксплуатации и условиями гарантии ознакомлен. Претензии к комплектации и внешнему виду не имею. Изготовитель оставляет за собой право на внесение изменений в конструкцию, дизайн и комплектацию изделия.

Ф.И.О Покупателя

Подпись Покупателя

Внешний вид, технические характеристики и комплект поставки могут быть изменены производителем без предварительного уведомления.

Срок эксплуатации керамического изделия (раковина) – 20 лет.

Срок указан с даты продажи покупателю при условии правильного хранения, транспортировки, установки и подключения, а также при соблюдении условий эксплуатации и ухода.

Не подлежит обязательной сертификации.

ПРОИЗВОДИТЕЛЬ: Shanghai Flory Imp & Exp. Co., Ltd.

Адрес: 31-32 Floor, Huayuan Plaza, No.1958 North Zhongshan Road, Shanghai, Китай

ИМПОРТЕР: ООО «СТД «ПЕТРОВИЧ»

Адрес: Санкт-Петербург, ул.Софийская, д.59, корп.2, строение 1, оф.44,

тел: (812) 334-88-88

Сделано в Китае